

生けがきを作りませんか

緑豊かなまちづくりを進めるために、これから生けがきを設置する人に補助金を交付しています。なお、事前にまちづくり推進課にご相談ください。

【設置】 次の全てに該当する生けがき

- ① 公衆用道路に面した部分および道路から見通しのきく部分が3以上であること
- ② 1以上あたり3本以上植栽されること
- ③ 敷地境界線の一边に連続して生けがきを設置するものであること
- ④ 生けがき用樹木は、列状に並び、外部から眺望できる部分が50%以上あること
- ⑤ 5年間以上生けがきとして活用すること

● 補助金額

生けがきの延長×1以上当たりの事業費（限度額5千円）×1/2（補助率）＝補助金（限度額5万円）

また、生けがき設置のためブロック塀などの取り壊しを行う場合は、その工事費を補助します。

【取り壊し】 次の全てに該当するとき

- ① 生けがきの設置のために取り壊しを行うこと
- ② 生けがき設置場所と同じ場所のブロック塀などであること

- 補助金額 ブロック塀などの延長×1以上当たりの事業費（限度額1万円）×1/2（補助率）＝補助金（限度額10万円）

【問い合わせ】 まちづくり係
24・5405

「投票所入場券」と「期日前投票宣誓書」が1つになります

7月執行予定の第24回参議院議員通常選挙から、投票所入場券の裏面に期日前投票の宣誓書を追加します。

期日前投票所へお越しになる前に、ご自宅などで宣誓書に必要事項を記入し、期日前投票所へお持ちいただければ、待ち時間が少なくなります。

投票所入場券を持参されない人には、これまで同様に期日前投票所で宣誓書を配付し、記入していただきます。

投票日に投票する場合は、宣誓書への記入は必要ありません。（期日前投票のみで使用）

【宣誓書を書いていただく理由】

投票は当日投票が原則であり、例外として期日前投票が認められています。公職選挙法施行令により、期日前投票を行う場合は、当日投票所へ行けない理由（予定でも可）を申し立て、それが真実であることを宣誓する必要があります。

※当日の投票所の地図については、6月15日配布の「選挙のお知らせ」のチラシの裏面をご覧ください。

【問い合わせ】 選挙管理委員会 24・5438

投票入場券（裏面）

一期日前投票

投票日当日、やむを得ない事由のため投票できない方には、期日前投票ができます。下記の期日前投票宣誓書欄に必要事項をご記入の上、最寄りの期日前投票所へご持参いただくと、受付が早く済みます。

期間：平成28年6月23日～7月9日 午前8時30分～午後8時
投票所：本宮市役所・白沢総合支所

期日前投票 宣誓書

私は、平成28年7月10日執行の参議院福島県選出議員選挙、参議院比例代表選出議員選挙の当日、下記の事由に該当する見込みです。そのため、本宮市役所・白沢総合支所において投票したいので、投票用紙の交付を請求します。

次の1から4のいずれかに○を付けてください。

1	仕事、学業、地域行事の役員、本人又は親族の冠婚葬祭のため
2	1以外の用事又は事故のため、本市以外に外出、旅行のため
3	疾病、負傷、出産、身体障害等により歩行困難
4	住所移転のため、本市以外に居住

上記は、真実であることを誓います。

該当する番号に○をつける

ご記入ください	記入日	平成28年	月	日
氏名	(自署)			
住所				
性別	男	女	生年月日	明・大 昭・平
年	月	日	年	月
選管使用	受付日時：平成28年	入力確認		
	月 日 時 分	<input type="checkbox"/>		

太枠内に記入

ここからは広告欄です。内容についてのお問い合わせは、直接、広告主へお願いします。

きれいハウスぽち

お陰様で10周年！ハウスもイメチェン★
小型・中型犬のトリミング。爪切り、耳掃除だけでも可！完全予約制です。

価格の一例 ミニチュアダックス 3,500円～
トイプードル 5,500円～

●ご予約・お問い合わせ…
本宮市糠沢字光が丘 1-34
☎090-4047-0272 トリマー 大内

国が設立した無料の法律相談窓口、それが法テラスです。

日本司法支援センター 法テラス 二本松

☎050-3381-3803
二本松市本町1-60-2
(駅から徒歩5分・図書館前)

月曜日	火曜日	水曜日	木曜日	金曜日
弁護士	弁護士 行政書士 社会福祉士 社会保険労務士	弁護士 司法書士	弁護士 税理士 建築士 土地家屋調査士	弁護士

予約受付：平日9時～17時 / 相談時間：10時30分～15時30分

太陽光発電システム設置費補助金制度について

地球温暖化防止対策の一環として、環境の保全と負荷の低減、持続可能な社会づくりを推進するため、住宅へ太陽光発電システムを設置した人に対して、設置費の一部を助成します。

■補助金額

1キロワット当たり2万円（補助上限8万円、最大4キロワット分まで）

対 ①市内に住んでいる人

②太陽光発電システムを既存もしくは新築の住宅に設置した人、または、システムが設置された新築住宅（建売住宅）を購入した人。

③申請する年度の前年度の1月1日から申請する年度の12月31日までに電力会社と電力供給契約を締結し、需給を開始した人（平成28年1月1日から平成28年12月31日までに供給契約を締結し、需給を開始した人）

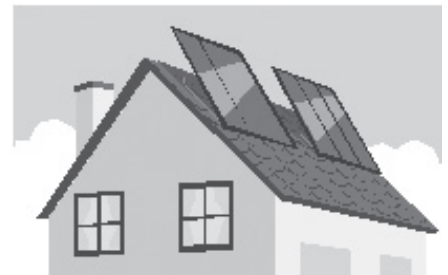
申 電力会社と電力供給契約を締結後、申請書に必要書類を添付し、市役所 生活環境課または白沢総合支所 市民福祉課までご提出ください。

■その他

補助金額が予算に達した時点で、今年度の補助は終了となります。

問 生活環境課 環境係 ☎24-5362

白沢総合支所 市民福祉課 生活安全係 ☎44-2114



ごみ分別間違えやすい事例

使い捨てライター



→ピンク（破砕するごみ）の指定袋へ

■理由

使い捨てライターには金属が含まれており、ゴミ処理施設で破砕し、プラスチックと金属を選別する必要があるため。

問 生活環境課 環境係 ☎24-5362

6月5日から11日は

危険物安全週間

私たちの身の回りには、ガソリンや灯油だけでなく、接着剤・防水スプレー・マニキュア・消毒用アルコール・アロマオイルなど、危険物を含む製品がたくさんあります！

☆取り扱う際は次の点に注意しましょう。

1. 「火気を近づけない」
2. 「定期的に換気をする」
3. 「子どもの手に届く所に置かない」

問 安達地方広域行政組合
南消防署 ☎33-2875



ここから下は広告欄です。広告掲載を希望される人は、市役所秘書広報課へお申し込みください。

白沢直売所 **6月の入荷情報** ☎0243-44-4477
福島県本宮市白岩字柳内5-1
産直さわちゃん 営業時間
月-金：9-18時・土日祝：9-17時
獲れたてのきゅうり・いんげん・さやえんどう #産直さわちゃん
などが店頭に並びます。www.38chan.com

さわちゃんマルシェ開催 **Marché** 白沢直売所にカフェがオープンします
6/26 日曜日 **半額券** 広告持参で
コーヒー1杯 300円▶150円
(6/26は使用不可)
毎週第4日曜開催 1杯ずつ丁寧にドリップしています。

hair.
LA VIE

綺麗と癒しと
HAPPYを...



本宮第二中学校前にオープンしました！
極上の整頭術でリラックスしませんか??

hair.LAVIE ヘア ラヴィ
969-1104 本宮市荒井字大久保山 55-6
Tel. 0243-34-5755
✉ hairlavie.w@gmail.com
HP http://hairlaview.wix.com/mysite
open10:00 ~ 19:00 close 月曜日