

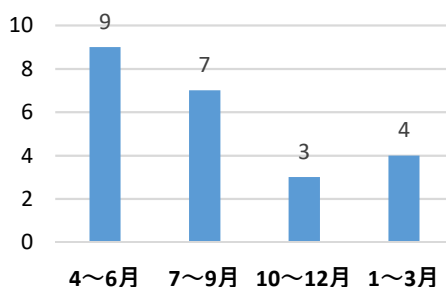
令和3年度 介護保険事業所等における事故報告について

令和3年4月1日から令和4年3月31日までの期間内に、本宮市に報告のあった介護事業所における事故報告を集計、分析しました。今後の事業運営及び介護事故報告の参考にしてください。

1. 発生月別

発生月	件数	割合
4～6月	9	39%
7～9月	7	30%
10～12月	3	13%
1～3月	4	17%
合計	23	

発生月別

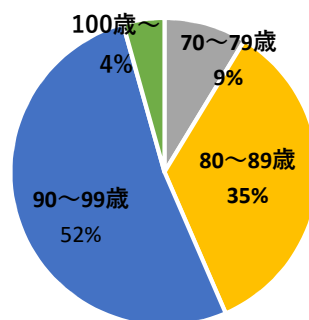


令和3年度中に市へ提出のあった事故報告書は23件です。4～6月が39%と最も多く、次いで7～9月で30%となっています。

2. 年齢別

年齢	件数	割合
～59歳	0	0%
60～69歳	0	0%
70～79歳	2	9%
80～89歳	8	35%
90～99歳	12	52%
100歳～	1	4%
合計	23	

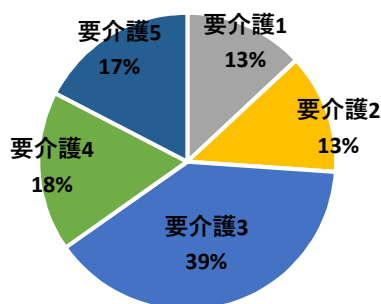
年齢別



介護度別

3. 介護度別

介護度	件数	割合
要支援1	0	0%
要支援2	0	0%
要介護1	3	13%
要介護2	3	13%
要介護3	9	39%
要介護4	4	18%
要介護5	4	17%
合計	23	

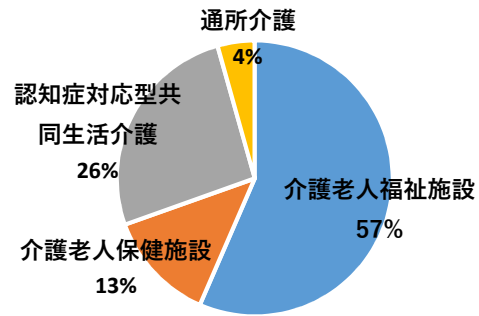


「年齢別」では90代以降が56%と半数を占めており、「要介護度別」では要介護3が39%と最も多く、次いで要介護4が18%、要介護5が17%となっています。

4. サービス種類別

サービス種類	件数	割合
介護老人福祉施設	13	57%
介護老人保健施設	3	13%
認知症対応型共同生活介護	6	26%
通所介護	1	4%
合計	23	

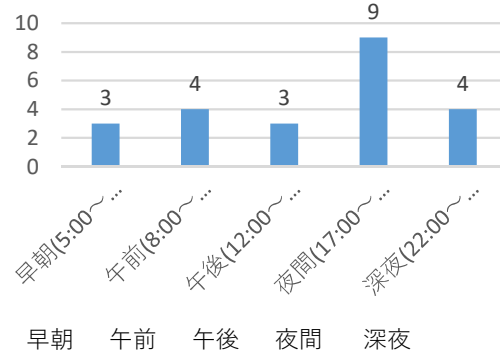
サービス種類別



5. 発生時間帯別

発生時間帯	件数	割合
早朝(5:00～8:00)	3	13%
午前(8:00～12:00)	4	17%
午後(12:00～17:00)	3	13%
夜間(17:00～22:00)	9	39%
深夜(22:00～5:00)	4	17%
合計	23	

発生時間帯別

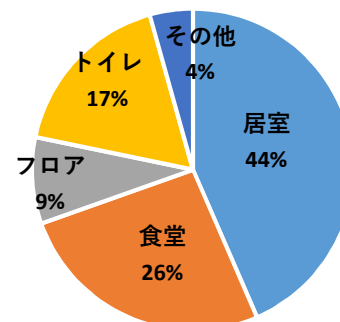


事故は、どの時間帯においても発生していますが、夜間の時間帯が最も多くなっています。

6. 発生場所

発生場所	件数	割合
居室	10	44%
食堂	6	26%
フロア	2	9%
トイレ	4	17%
その他	1	4%
合計	23	

発生場所別



事故の発生場所は居室が最も多く、利用者の方が居室で自ら行動を起こそうとして転倒につながった事例が多く報告され、昨年と同様の傾向でした。

7.事故の結果

事故種類	件数	割合
骨折	20	87%
打撲・捻挫・脱臼	0	0%
切り傷・擦過傷	1	4%
体調悪化	0	0%
その他	2	9%
合計	23	

骨折が87%と多く、そのほとんどが転倒によるものでした。その他2件は誤薬でした。

